



# Б Е З О П А С Н О С Т И

для детей и родителей

Подготовка детей к зимним каникулам

# ПРАВИЛА БЕЗОПАСНОСТИ НА ТРОТУАРЕ



➤ *не ходи по бордюру, не ступай на проезжую часть*



➤ *передвигайся по тротуару спокойным шагом. Не беги и не создавай помех другим пешеходам*

# ПРАВИЛА БЕЗОПАСНОСТИ НА ТРОТУАРЕ



➤ *на тротуаре  
придерживайся правой  
стороны*



➤ *смотри под ноги и по  
сторонам, а если нужно  
остановиться – отойди в  
сторону, чтобы не  
мешать прохожим*

# ПРАВИЛА БЕЗОПАСНОСТИ НА ОСТАНОВКЕ И В ОБЩЕСТВЕННОМ ТРАНСПОРТЕ



➤ *нельзя бегать, играть, толкаться и вставать на бордюр*



➤ *не подходи близко к проезжей части и уж тем более не выходи на неё*

# ПРАВИЛА БЕЗОПАСНОСТИ НА ОСТАНОВКЕ И В ОБЩЕСТВЕННОМ ТРАНСПОРТЕ



➤ при посадке не торопись и до полной остановки транспорта не подходи к дверям, не мешай выходить пассажирам. Не вбегай в салон, когда двери уже закрываются, тебя может зажать между дверей

➤ в автобусе, трамвае или троллейбусе не задерживайся, проходи в середину салона. В салоне держись за поручни, чтобы при резком торможении транспорта не упасть



# ПРАВИЛА БЕЗОПАСНОСТИ НА ОСТАНОВКЕ И В ОБЩЕСТВЕННОМ ТРАНСПОРТЕ



➤ *к выходу готовься заранее, но не торопись. Не надо вставать на ступеньки и выпрыгивать на ходу*



➤ *если ты едешь вместе с кем-то из взрослых, то выходить из транспорта должен после них*

# ЛЁД НА ДОРОГАХ

**Зачем зимой дороги обрабатывают специальными составами, от которых лёд тает?**



# ЗИМНИЕ ШИНЫ

Что такое зимние шины?

Чем отличаются летние шины от зимних?

Зачем нужны шипы?





# ТОРМОЗНОЙ ПУТЬ АВТОМОБИЛЯ



**Тормозной путь — это расстояние, которое проходит автомобиль с момента торможения до полной остановки.  
На скользкой обледеневшей дороге тормозной путь автомобиля увеличивается в несколько раз!**

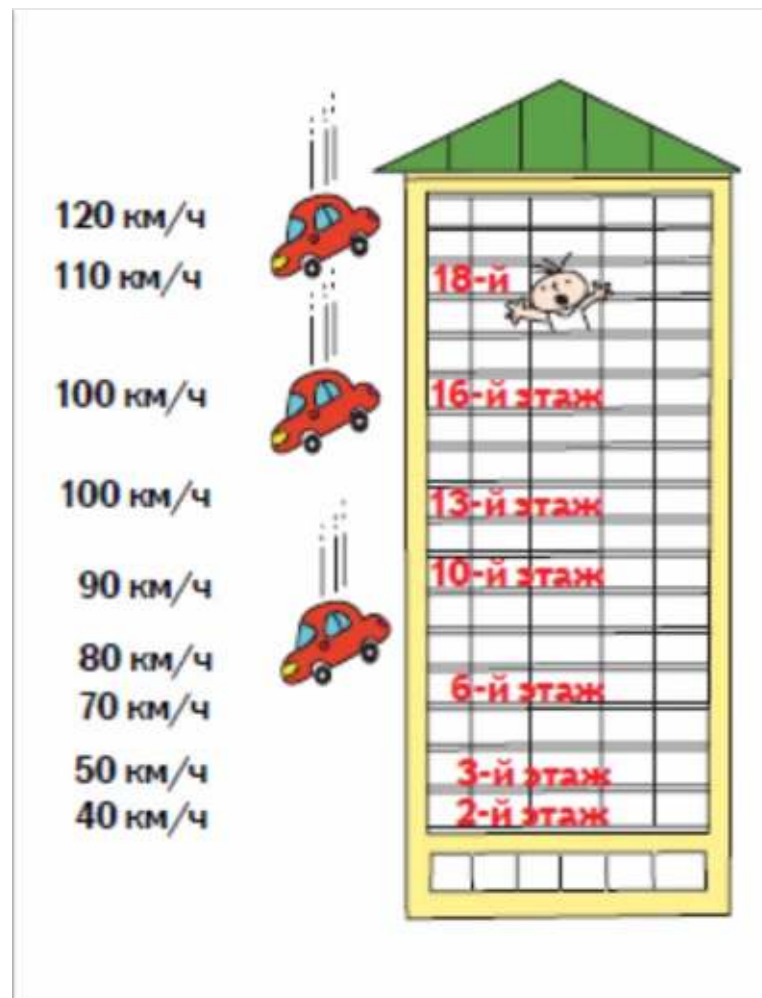
**Поэтому зимой всем участникам дорожного движения нужно быть особенно внимательными и осторожными!**

**Запомни: чем больше скорость, тем выше вероятность происшествия и его тяжесть!**

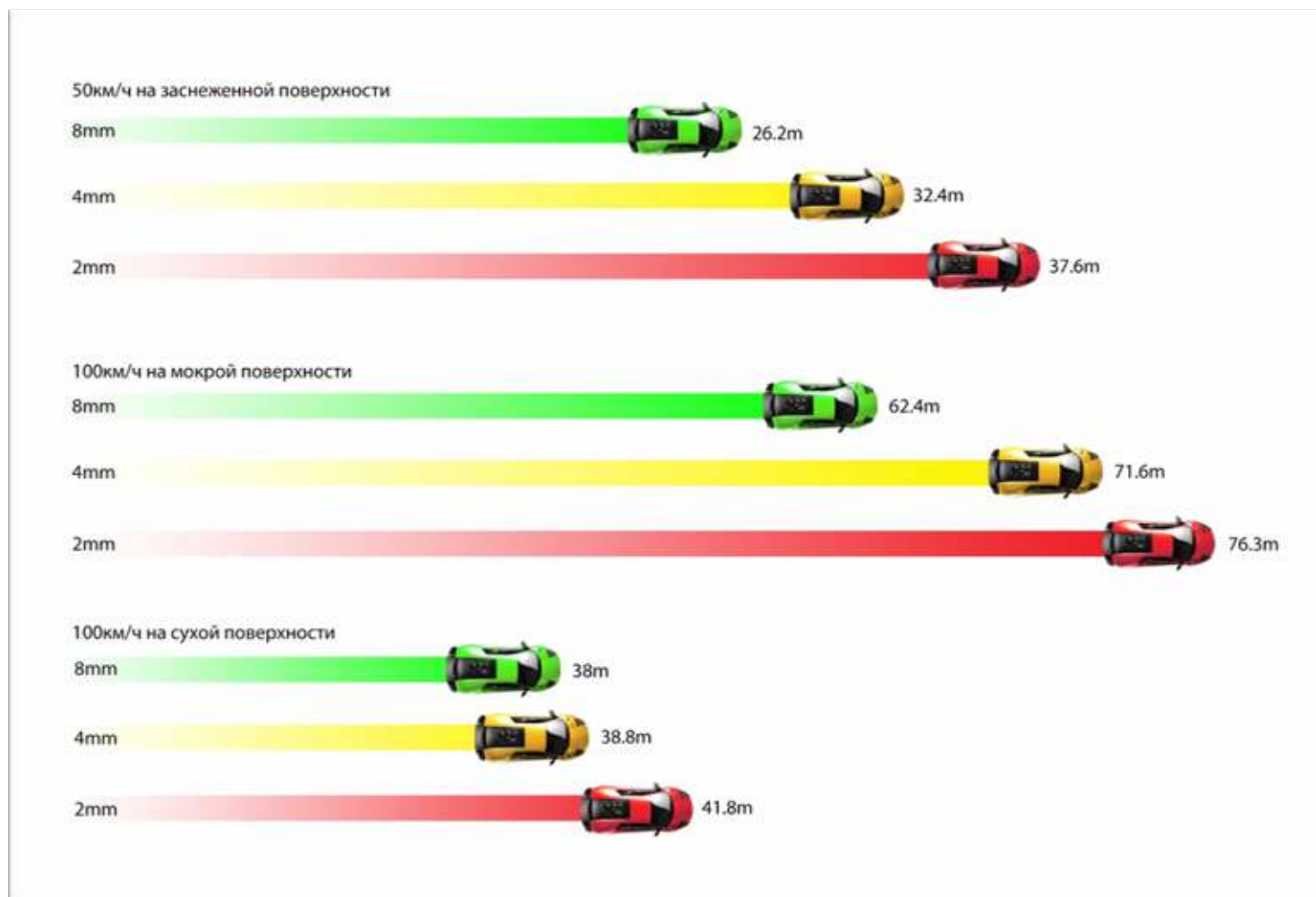


# ФИЗИКА НА ДОРОГАХ

**Когда автомобиль  
наталкивается на  
предмет при скорости  
40 км/ч,  
сила удара такая же,  
как при падении этого  
автомобиля со второго  
этажа!**



# ДЛИНА ТОРМОЗНОГО ПУТИ НА РАЗНОМ ПОКРЫТИИ



# СТАНЬ ЗАМЕТНЕЙ НА ДОРОГЕ!

Чтобы стать более заметным и защищенным на дороге



**НОСИ ОДЕЖДУ СО СВЕТООТРАЖАЮЩИМИ ЭЛЕМЕНТАМИ!**



# СТАНЬ ЗАМЕТНЕЙ НА ДОРОГЕ!



**Человек в светоотражающей одежде  
заметен для водителя с расстояния  
150 метров!**



# ГДЕ ЛЁД МОЖЕТ БЫТЬ ПОЛЕЗЕН?

На катке



Для создания ледяных скульптур



При ушибах



Для хранения продуктов



Для строительства иглу – зимнего жилища эскимосов

# ГДЕ ЛЁД МОЖЕТ БЫТЬ ОПАСЕН?

**В половодье**



**На тротуарах**



**На проезжей части**



**На крышах домов**



# ГДЕ ЛЁД МОЖЕТ БЫТЬ ОПАСЕН?



**Почему надо чистить ото льда ступеньки  
и дорожки во дворе?**

**Зачем чистить от снега крыши домов  
и убирать сосульки?**



## КОГДА МОЖНО КАТАТЬСЯ ПО ЛЬДУ НА ЗАМЕРЗШЕЙ РЕКЕ?

На замёрзшей реке можно кататься по льду только будучи уверенным, что лёд прочный. В первые морозы лёд ещё тонкий, а весной быстро тает и теряет прочность



## ЧЕМ ОПАСНО ПРОВАЛИТЬСЯ ПОД ЛЕД?

Оказавшись в воде в одежде, плавать очень трудно. Из-под льдин очень тяжело выбраться. Большая вероятность заболеть, а можно совсем не выбраться



**ПОЭТОМУ, НАДО БЫТЬ ОЧЕНЬ ОСТОРОЖНЫМ!**

# КАК СДЕЛАТЬ ЗИМУ ВЕСЁЛОЙ И НЕ ИСПОРТИТЬ НОВЫЙ ГОД КАК ОБРАЩАТЬСЯ С ПЕТАРДАМИ?



Правила безопасности при обращении с пиротехникой описаны в инструкции, прилагаемой к снарядам.

**Перед применением  
надо обязательно  
прочитать инструкцию!**

Петарды, салюты, фейерверки, ракеты должны запускать

**ТОЛЬКО ВЗРОСЛЫЕ!**

**ТОЛЬКО НА ОТКРЫТОМ ВОЗДУХЕ!**



# КАК СДЕЛАТЬ ЗИМУ ВЕСЁЛОЙ И НЕ ИСПОРТИТЬ НОВЫЙ ГОД КАК ОБРАЩАТЬСЯ С ПЕТАРДАМИ?



Если петарда, салют или другой снаряд не сработал, **нельзя подходить к нему!** Он может сработать неожиданно!



## НЕЛЬЗЯ БРОСАТЬ ГОРЯЩИЕ ПЕТАРДЫ В ЛЮДЕЙ!



# Как сделать зиму веселой и не испортить новый год? Как одеваться?

**Зимой нужно правильно одеваться, чтобы не замёрзнуть и не перегреться.**

**Следи за тем, чтобы руки и ноги всегда были теплыми и сухими!**

**Не забывай про тёплые варежки, шапку и шарф!**

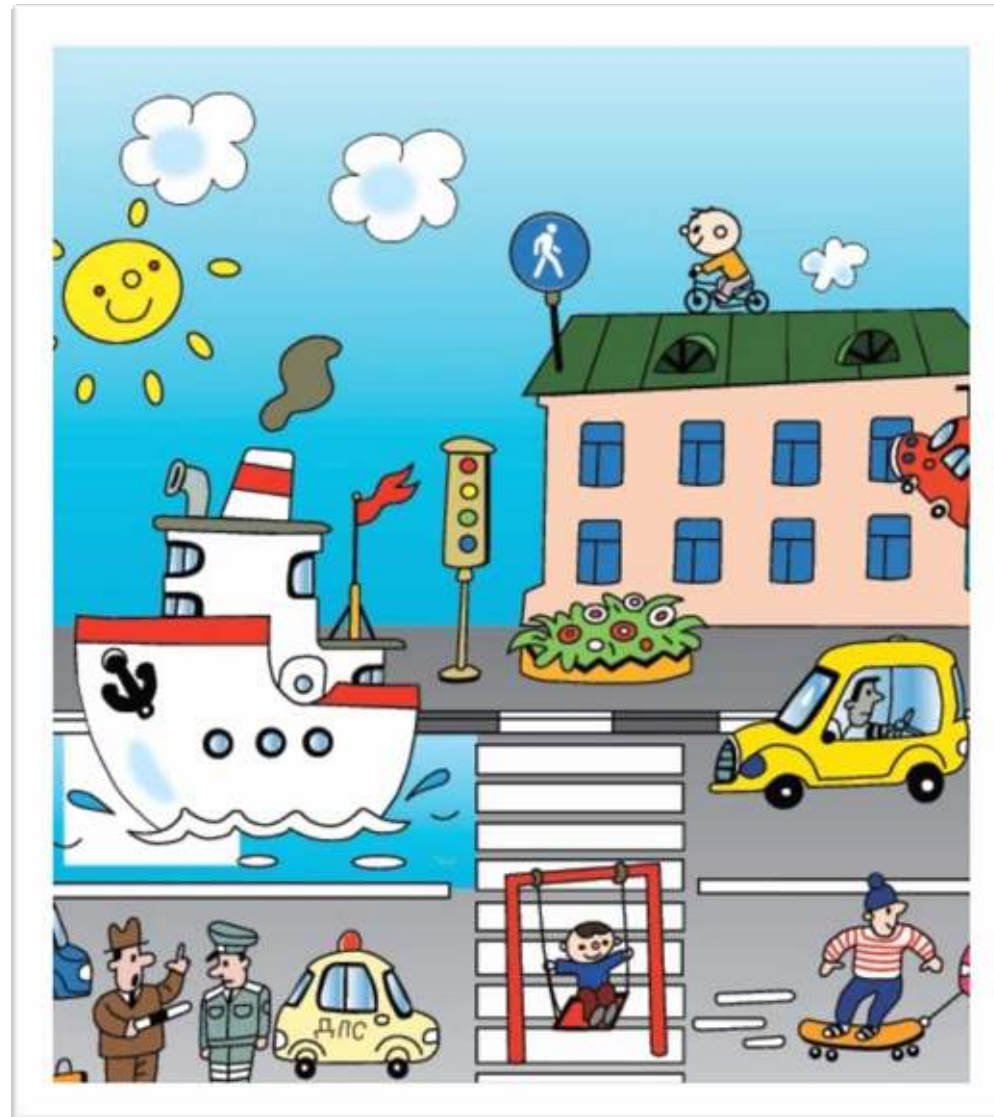


# Как сделать зиму веселой и не испортить новый год? Как одеваться?

Одежда должна быть многослойной, из натуральных материалов, удобной, лёгкой, тёплой и непромокаемой одновременно. Собираясь гулять на улице, шапочку лучше надень плотную, толстую, мягкую.



# Какие ошибки допустил художник?



# ИГРА – ОПРОС

**ИДЯ ПО ТРОТУАРУ, ПЕШЕХОД  
ДОЛЖЕН ПРИДЕРЖИВАТЬСЯ**

**1. Правой стороны**

**2.левой стороны**

**3. Правой или левой  
стороны, в зависимости  
от того, в какой части  
города он находится**



# ИГРА – ОПРОС

**КАКАЯ ОПАСНОСТЬ УГРОЖАЕТ ПЕШЕХОДАМ НА ТРОТУАРАХ, РАСПОЛОЖЕННЫХ ВБЛИЗИ ДОМОВ?**

**1. Сосульки с крыши**

**2. Другие пешеходы**

**3. Сугробы**

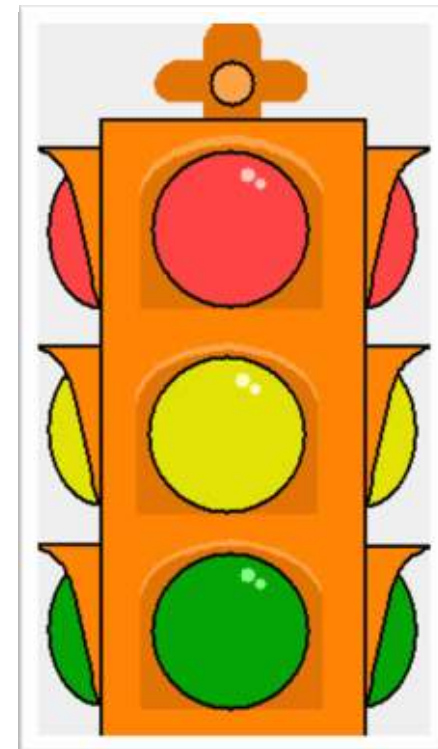




# ИГРА – ОПРОС

КАКОМУ СИГНАЛУ СВЕТОФОРА  
СООТВЕТСТВУЕТ ЦВЕТ ЛЕСНОЙ КРАСАВИЦЫ –  
НОВОГОДНЕЙ ЁЛКИ?

1. Предупреждающему
2. Разрешающему
3. Запрещающему



# ИГРА – ОПРОС

**ЧЕМ ОПАСНА ИГРА В СНЕЖКИ РЯДОМ С ДОРОГОЙ?**

- 1. Можно сломать светофор**
- 2. Можно покалечить водителя автомобиля**
- 3. Опасна для самих ребят и всех пешеходов**

